



**HANBUCH**  
DENKMALPFLEGE &  
NATURSTEINWERK

SCHÖNES AUS  
**HAARDTER-SANDSTEIN**





## 3–7

### **Einführung**

Herzlich Willkommen im Natursteinwerk L. Hanbuch & Söhne  
Leitgedanke – Bedeutung von Nachhaltigkeit in der Baubranche  
Ökologie – Naturschutz geht uns alle etwas an  
Abbau und Gewinnung  
Oberflächenbearbeitungen und Farbtöne des Haardter-Sandsteins

## 8–43

### **Gebäudeelemente für innen und außen**

Tür- und Fensterumrahmungen / Optionen für WDVS-Fassaden  
Stilvolle Fassadengestaltung / Optionen für WDVS-Fassaden  
Fassaden- und Mauerverkleidung / Optionen für WDVS-Fassaden  
Mauerwerke, Mauer- und Pfostenabdeckungen  
Treppenanlagen, Massive Blockstufen und Treppenbeläge  
Boden- und Terrassenbeläge

## 44–63

### **Gartenelemente**

Beeteinfassungen, Einfriedungs- und Sichtschutzelemente  
Terrassierung von Hanglagen mit Blockmauerwerk oder Findlingen  
Wegegestaltung und Poolumrandung  
Natursteinmöbel, Sitzquader, Bänke, Tische und Gartenaccessoires

## 64–65

### **Gestaltungselemente / Sonderanfertigungen**

## 66–69

### **Produkte für Reinigung, Pflege und Sanierung**



Steinbruch der Firma Leonhard Hanbuch & Söhne  
Neustadt an der Weinstraße, Ortsteil Haardt

## Herzlich Willkommen im Natursteinwerk L. Hanbuch & Söhne

Der Haardter-Sandstein gehört mit seinen warmen Gelb-Tönen und interessanten Strukturierungen zu den schönsten Werksteinen, welche die Natur zur Verfügung stellt. Seit ca. 1000 Jahren abgebaut, wird dieser Stein nun seit über 120 Jahren von der Firma Leonhard Hanbuch & Söhne im Steinbruch in Neustadt-Haardt gewonnen.

Das unverwechselbare Gelb des Haardter-Sandsteines, mit der für ihn typisch wechselnden, gelb-braunen bis weiß-gelblichen Bänderung, prägt fast die gesamte Region am Übergang des Pfälzerwaldes zur Rheinebene. Von seiner Beliebtheit und weiten Verbreitung zeugen unzählige Kulturdenkmale und bedeutsame öffentliche, sakrale Bauten (Speyrer Dom) in der ganzen Pfalz und angrenzenden Regionen seit dem Mittelalter bis in die heutige Zeit.

Jeder einzelne Stein aus dem Haardter-Steinbruch ist ein Unikat!

Vom einfachen Findling, als Baumaterial für Haus und Garten, bis hin zur künstlerischen Skulptur übt dieser wunderschöne Sandstein eine einzigartige Faszination auf jeden Betrachter aus. In der Ausstellung auf unserem Firmengelände sind Musterprodukte aller Art zu besichtigen und nicht zuletzt, der Steinbruch selbst, zu bestaunen.

**Schauen Sie unbedingt einmal vorbei. Wir freuen uns über Ihren Besuch!**

### Öffnungszeiten

#### Montag bis Donnerstag

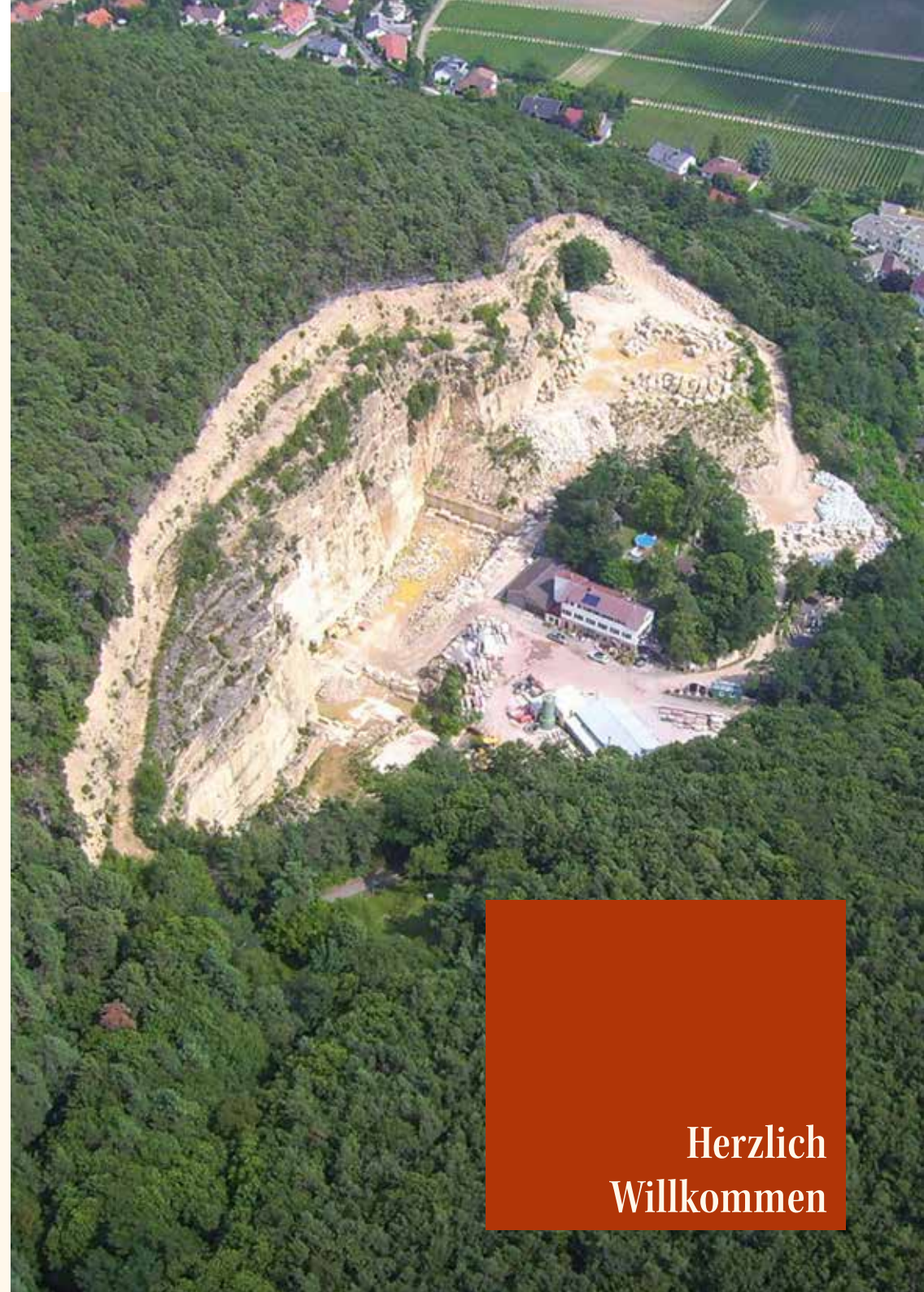
07.30 – 12.00 Uhr und 13.00 – 16.30 Uhr

#### Freitag

07.30 Uhr – 15.30 Uhr

#### und an jedem ersten Samstag im Monat

09.00 Uhr – 12.00 Uhr



Herzlich  
Willkommen

## Leitgedanke unserer Firmenphilosophie ist das »Erhalten & Bewahren«

In einer Welt der schnellen Veränderungen sind bleibende Werte als Ruhepunkte wichtig.

Die Sicherung historischer Bauwerke aus Naturstein ist eine wesentliche Herausforderung zur Erhaltung kultureller Werte.

Auch das »**nachhaltige Bauen**«, welches als, unter ökologischen, ökonomischen und sozialen Aspekten, durchgeführter Planungs- und Bauprozess verstanden wird, gewinnt zunehmend an Bedeutung. So ist in einer, vom DNV veröffentlichten Studie belegt, dass zum Beispiel, im Vergleich aller Bodenbeläge, ein Belag aus Naturwerkstein insgesamt deutlich niedrigere Umweltbelastungen durch Produktion, Errichtung und Nutzung verursacht als Großkeramik, Teppich, PVC, Laminat und Parkett.

**Nachhaltige** Bauweisen berücksichtigen den Energie- und Ressourcenbedarf, der für die Herstellung, die Verwendung und die Entsorgung der Baustoffe benötigt wird. Die Nachhaltigkeit von Gebäuden ist zu einem wichtigen Thema unserer Zeit geworden und die Bundesregierung hat hier klare, politische Ziele vorgegeben, um den CO<sup>2</sup> Ausstoß in Deutschland weiter zu senken.

In diesem Sinne erlebt der Naturstein seit längerem eine steigende Wertschätzung und so hat, begrüßenswerter Weise, vor allem die Nachfrage insbesondere nach regionalem Naturstein in den letzten Jahren deutlich zugenommen.

Hier trägt zum einen das gewachsene Verständnis für erhaltenswerte Bausubstanz und die Bemühung um detailgetreue Restaurierung bei, zum anderen auch das zunehmende Bewusstsein für **Ökologie und Nachhaltigkeit**.

Der zugesicherte und zertifizierte Abbau ohne Einsatz von Kinderarbeit und mit korrekten Arbeitsbedingungen, wie Sicherheit am Arbeitsplatz, Sozialleistungen, gute Ausbildung und angemessene Vergütung, spielt hierbei ebenfalls eine ganz wesentliche Rolle. Zudem unterstützt die Wahl unseres regionalen Sandsteines maßgeblich die lokale Wirtschaft und schützt die Umwelt, da der langwierige, kostspielige und umweltbelastende Import aus Übersee entfällt.

## Ökologie – Naturschutz geht uns alle etwas an

Die durch den Bodenabbau entstandenen vermeintlichen »Wunden« in der Landschaft bieten Tier- und Pflanzenarten, die weder in landwirtschaftlichen Monokulturen noch in der Stadt überleben können, wertvolle Schlupfwinkel und ungestörten Lebensraum.

Inzwischen ist bewiesen, dass gerade die »Wunden« vielen Tier- und Pflanzenarten ein Refugium von unschätzbarem Wert bieten und einige Arten vor dem Aussterben bewahren, denn viele natürliche Landschaftselemente, wie Überflutungsbereiche der Fluss- und Bachauen sind weitgehend aus der heutigen Kulturlandschaft verschwunden, sodass die offenen Abbruchwände in den Abbaustätten diesen Arten einen wichtigen Ersatzlebensraum bieten.

Die Abbautätigkeiten der Kies-, Sand- und Hartsteinindustrie simulieren dabei die verloren gegangene natürliche Dynamik. Die hier entstehenden flachen Kleingewässer und vegetationsarmen Flächen werden gerne von den Tieren als Sekundärhabitats besiedelt. Deshalb kommt den Abbaubetrieben eine besondere Bedeutung beim Amphibienschutz zu.

Sehr seltene und daher unter Artenschutz stehenden Amphibien und Vogelarten sind bei uns heimisch: Im Haardter-Steinbruch sind zur

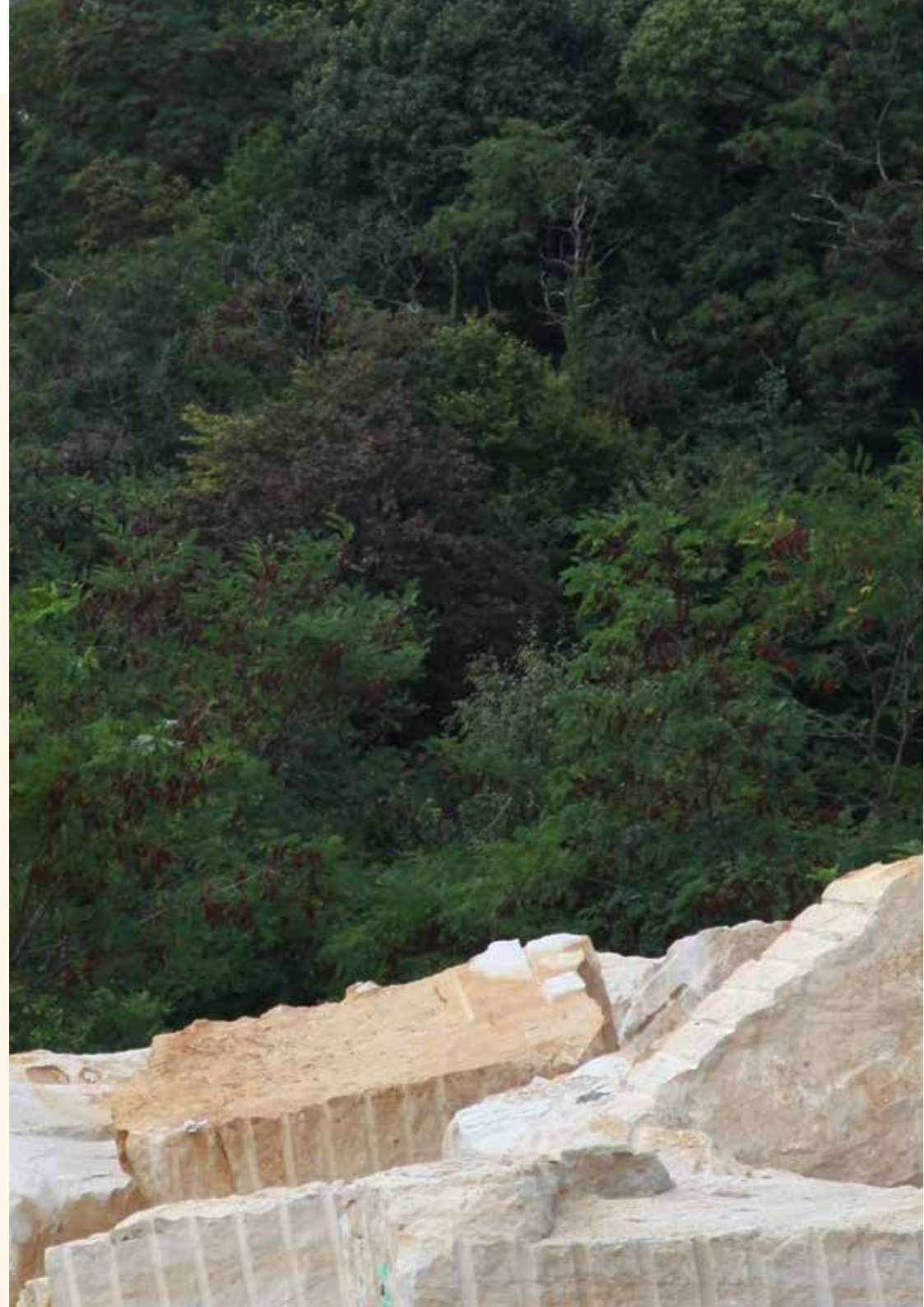
Laichzeit sowohl Erdkröten, Wechselkröten, Grasfrösche, Fadenmolche als auch Feuersalamander zu finden. Die Vielfalt der Arten ergibt sich durch das Vorhandensein mehrerer unterschiedlich gestalteter Kleingewässer.

Dieses Wasserangebot entspricht den unterschiedlichen Anforderungen der verschiedenen Amphibienarten an ihre Laichgewässer. Günstig für die Amphibien ist dabei sicherlich, dass der eigentliche Abbau der Gesteinsblöcke in der Regel nur alle zwei Jahre für drei bis vier Monate stattfindet und in der dazwischen liegenden Zeit im Bereich der Abbruchwand und der Gewässer wenig Betrieb herrscht.

Ebenso ist bei uns seit der Uhu zu Hause. Alljährlich können wir das, direkt hier im Steinbruch lebende, Vogel-Paar bei Ihrer erfolgreichen Brut und Aufzucht von meistens zwei Jungtieren beobachten. Die Geräusche, die durch Maschinen und Sägen verursacht werden, stören die Vögel nicht im Mindesten. Schon öfters saß ein neugieriger Uhu abends auf einer der Gatter-Sägen, um sich einen Überblick zu verschaffen.



Rohblöcke im Rohblocklager





## Abbau und Gewinnung des Haardter-Sandsteins

Das »Sprengen« geschieht in unserem Steinbruch, wenn überhaupt, mit einem »leisen Rumms«, denn wir wollen große Blöcke gewinnen und keinen feinkörnigen Schotter. So ist es absolute Feinarbeit und braucht viel Erfahrung der ausführenden Sprengmeister!

Es wird nach gesicherten, bergbaulichen und geologischen Erkenntnissen, für Mensch und Umwelt auf möglichst minimalinvasive Art und Weise gesprengt. Hierzu werden mit speziellen Bohrgeräten, möglichst dicht an dicht, vertikale Löcher in den Stein gebohrt, in die dann dünne Sprengschnüre gedrückt werden.

Über die Leitschnur wird das Zündsignal aus sicherer Entfernung an die Zündkapsel über den Sprengschnüren gesendet. So können mit möglichst wenig

Sprengstoff große Sandsteinblöcke gelöst werden, die später zu sogenannten »Tranchen« (Scheiben) in allen möglichen Stärken zersägt werden, um daraus Mauerwerk, Stufen, Bodenbeläge oder Fensterbänke herzustellen.

Jeder Sprengzyklus (i.d.R. 2-jährl.) wird daher seismologisch überwacht, lärm- und erschütterungsarm durchgeführt und protokolliert.

Neben der klassischen Sprengung kommt auch zunehmend eine Schrämm-Maschine zum Einsatz, die ganze Blöcke aus der Wand schneidet, vergleichbar in etwa mit einer riesigen Kettensäge mit einem Schwert von sechs Metern Länge.



## Oberflächenbearbeitungen und Farbtöne des Haardter-Sandsteins



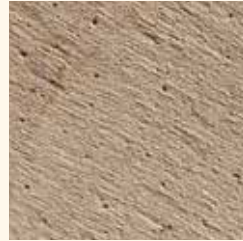
↑ Hammerrecht



↑ Geflächt



↑ Scharriert



↑ Geriffelt



↑ Gespitzt



↑ Gestockt mit  
Randschlag



↑ Gekrönelt mit  
Randschlag



↑ Sandgestrahlt



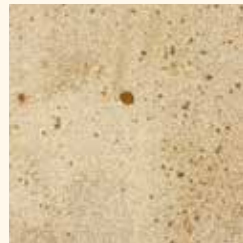
↑ Gebändert



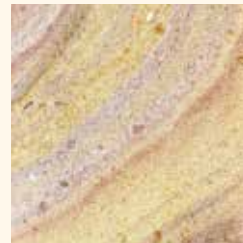
↑ Gewolkt



↑ Homogen




↑ Fußspuren  
der Natur



↑ Sehr seltenes  
Farbenspiel – mit  
roten Bänderungen

### Jeder Stein ein Unikat

↖ Den Haardter-Sandstein gibt es in wunderschönen Farbtönen und Musterungen, ganz so, wie Mutter Natur ihn erschuf.



# GEBÄUDE- ELEMENTE

FÜR INNEN UND AUSSEN



# TÜR- UND FENSTERUMRAHMUNGEN

TÜR- UND FENSTER-  
UMRAHMUNGEN





## Geben Sie Ihrem Gebäude ein Gesicht

Der Begriff »steinreich« ist sicher vielen bekannt. Im frühen Mittelalter haben die einfachen Leute ihre Häuser aus Lehm oder Holz gebaut. Später kam das Fachwerkhaus auf. Nur wer reich war, konnte sich ein aus Steinen gebautes Haus leisten. Daher der Begriff »steinreich«.

Noch vor 100 Jahren galten Fassadenzierelemente aus Stein als ein Zeichen des Wohlstandes, eine geschmückte Hausfassade war ein erstrebenswertes Statussymbol.

Heute erfährt dieser, in den Nachkriegsjahrzehnten leider etwas verloren gegangene Architekturstil der Fassadenverzierung, eine Art Renaissance. Viele Hauseigentümer wünschen sich, nun müden Auges vom Einerlei der Fassadenreihen, eine wohltuende Individualität des eigenen Zuhauses.

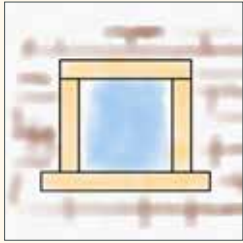
Mit Tür- und Fensterumrahmungen geben Sie Ihrem Zuhause ein charakteristisches Gesicht, denn neben Sockelverkleidung, Treppenanlage und Gesimse stellen sie ein wesentliches Zierelement der Fassadengestaltung dar.

Eine rechteckige Tür- und Fensterumrahmung besteht aus den seitlichen Pfosten, dem obenliegenden Sturz und der untenliegenden Türschwelle oder der Sohlbank des Fensters. Die inneren Flächen der Fassadenausschnitte werden Laibungen genannt.

Abhängig von der ortstypischen Architektur, den architektonischen Vorgaben am Gebäude und dem persönlichen Geschmack und Sinn für Ästhetik, kann hier mit Auswahl des Materials und der Oberflächengestaltung ein deutlicher Akzent mit Wiedererkennungswert gesetzt werden.



Moderne WDVS-Fassade mit  
traditionellen Fassadenzierelementen



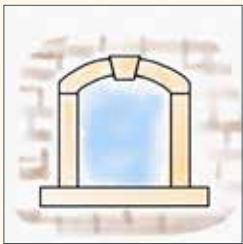
↑ Umrahmung mit  
geradem Sturz



↑ Umrahmung mit  
gebogenem Sturz



↑ Umrahmung mit  
gebogenem und  
seitlich aufliegen-  
dem Sturz



↑ Umrahmung mit  
Schlußstein



↑ Umrahmung mit  
Rundbogen



↑ Ochsenauge



↑ Umrahmung mit  
Korbboogen

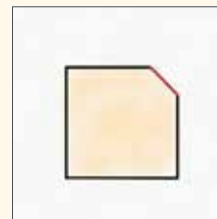
↶ Diese 7 Varianten sind typische Beispiele.  
Über weitere Möglichkeiten können Sie sich  
gerne bei uns informieren.

## Stilrichtungen und Varianten

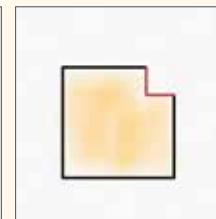
Alle Fensterbänke, Gewände und Stürze können wir mit Sonderfertigungen, wie Profilierungen oder verzierenden Oberflächenbearbeitungen, anbieten.

Gerne unterstützen wir Ihr Bauprojekt durch kompetente Beratung, auf Anfrage natürlich auch direkt an Ihrem Bauprojekt und zum fachkundigen Aufmaß.

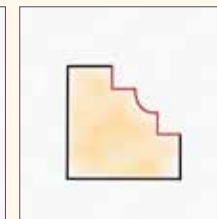
Auch finden sich immer optionale Möglichkeiten, traditionelle Stilelemente mit modernen WDVS-Fassaden zu vereinbaren und diese damit zu etwas ganz Besonderem zu machen.



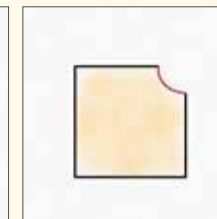
↑ Mit Fase



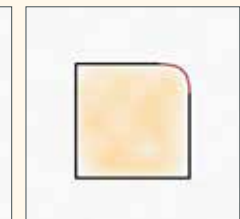
↑ Mit Falz



↑ Mit Profil



↑ Mit Hohlkehle



↑ Mit Viertelstab

## Alles, nur kein Standard!

Unsere Fensterbänke, wie alle unsere Produkte, werden nach Ihren individuellen Angaben gefertigt und somit gibt es bei uns keine »Standardmaße« oder »Standardformen«.

Grundsätzlich können wir auf Ihre Wünsche und auch auf besondere, bauliche Gegebenheiten individuell eingehen. Darin liegt unsere Stärke!

### Unsere Vorschläge für Sie

---



← Fensterbank mit bossierter Ansicht, ab 4 cm Stärke erhältlich (6 cm/8 cm)



← Fensterbank mit scharrierter Ansicht, (mit hier sichtbarer Tropfkante) ab 4 cm Stärke erhältlich (6 cm/8 cm)



← Fensterbank mit profilierter Ansicht, ab 8 cm Stärke und mehr erhältlich



← Unsichtbare Tropfkante (mit »Totlauf«)



← Fensterbank mit Gefälle und Gewändeaufständen



← Ausklinkungen nach Maßangabe (hier mit Aufstand für Gewänderverblender für eine WDVS-Fassade)

# STILVOLLE FASSADENGESTALTUNG

STILVOLLE  
FASSADEN-  
GESTALTUNG





## ↓ STILVOLLE FASSADENGESTALTUNG

### Die Wiederentdeckung der Individualität

Stilvolle Fassadengestaltung findet man leider heute meist nur noch an Altbauten. Neben den bereits vorgestellten Fassadenziederelementen, wie Tür- und Fensterumrahmungen, kennt bzw. kannte die europäische Architektur noch weitere wichtige Gestaltungsmittel für die Fassade. Pilaster und Lisenen wurden gerne zur optischen Gliederung und Verzierung von flachen Wandflächen bzw. Fassaden verwendet.

Wobei, im Gegensatz zur Lisene, der Pilaster oben mit einem Kapitell und unten mit einer Basis seinen Abschluss findet.

Eine weitere Form der Lisene ist die Ecklisene, welche oft, mit Bossensteinen gestaltet, als Umrahmung der Fassade an der Gebäudeaußenkante verwendet wird.

Gliederungselemente wie Traufgesimse oder Ortganggesimse, Brüstungsbänder, aber auch aufwändig gestaltete Eingangsbereiche mit Treppenanlagen, Wappensteinen und Reliefs prägen das Gesicht eines Hauses ganz wesentlich.

Sie machen ein Gebäude unverwechselbar!



Fassade des Klassizismus mit schmückenden Zierelementen aus Naturstein

## Mit Zierelementen – auch für WDVS-Fassaden



# FASSADEN- UND MAUERVERKLEIDUNG

FASSADEN- UND  
MAUER-  
VERKLEIDUNG







## Fassadenverblendung mit Sandstein – umweltschonend und nachhaltig bauen!

Egal, ob eine ganze Hauswand, eventuell nur der Eingangsbereich oder der Haussockel verkleidet werden soll.

Eine Fassadenverkleidung mit Haardter Sandstein wirkt immer sehr edel und gibt dem Gebäude eine höchst individuelle Optik. Auch in Sachen Bautechnik zeichnet sich unser Sandstein durch ganz besondere Eigenschaften aus, denn er kreiert ein angenehmes Raumklima im Inneren des Gebäudes und trägt, mit seiner Fähigkeit zur Wärmeisolation, zu einer umweltverträglichen Fassadendämmung bei.

Natursteinfassaden halten zudem viel länger als andere Fassadenverkleidungen, auch unser Sandstein ist sehr beständig gegenüber Hitze und Frost. Das natürliche Material bleibt zudem mit nur wenig Pflege sehr lange ein schöner Gebäudeschmuck. Warmes Wasser und eine einfache Bürste reichen oft schon zur Reinigung.

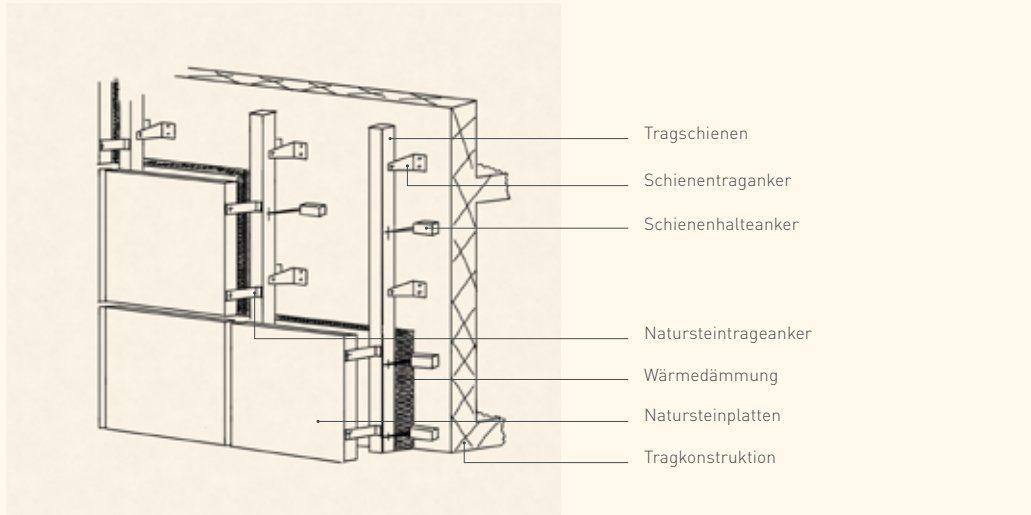
Beton beispielsweise löst sich nach etwa zehn Jahren langsam auf, weiße Betonfassaden werden grau und unansehnlich. Sandstein dagegen sieht nach zehn Jahren immer noch gut aus, denn spezielle Imprägnierungen schützen seine offenporige Oberfläche vor dem Befall mit Moos und Verschmutzungen. Ältere Sandsteinfassaden oder Sockel, die irgendwann Gebrauchsspuren zeigen, können abgeschliffen und wieder neu versiegelt werden. Dies ist mit anderen, nicht natürlichen, Baustoffen meist gar nicht möglich und müssen dann, oft bereits nach zwei Jahrzehnten, teuer ersetzt werden, während das alte Material wiederum kostenaufwändig entsorgt werden muss.

Eine Fassadenverkleidung mit unserem Sandstein ist eine langfristige und wertsteigernde Investition in Ihr Gebäude und ist dabei umweltschonend und nachhaltig.



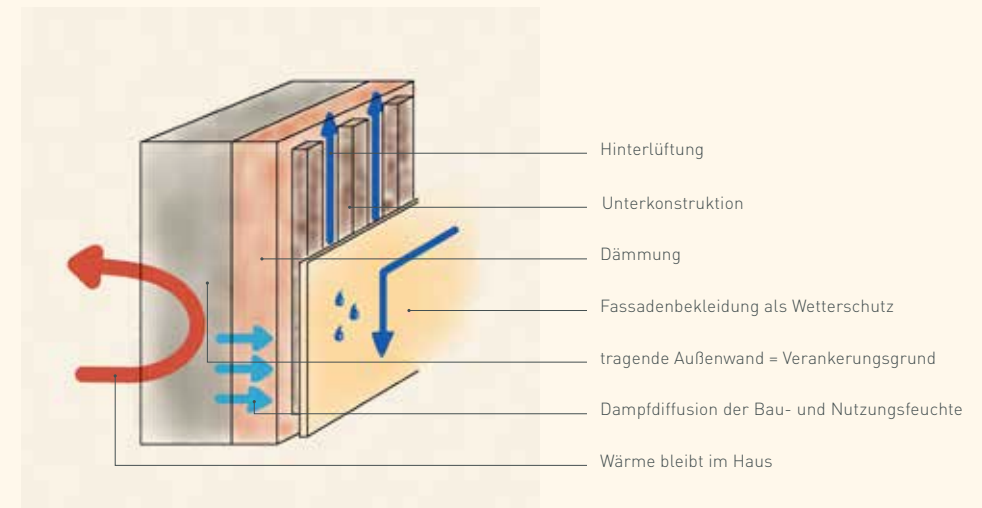
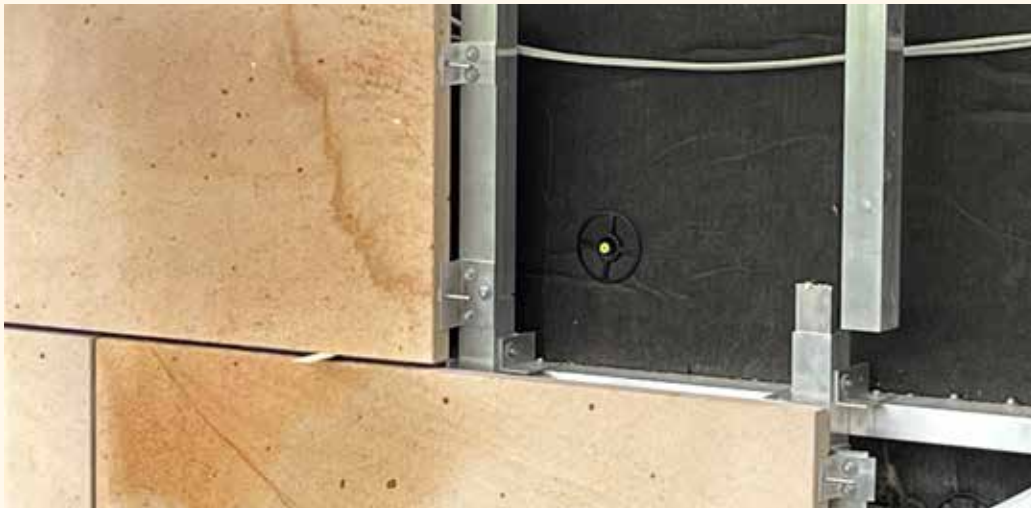
Fassadenverkleidung und Fensterumrahmungen  
mit Haardter-Sandstein

## Fassaden- und Sockelverblendungen – auch für moderne WDVS-Fassaden



Wir sind, auch im Segment der Fassadenverkleidungen, mit der Verarbeitung des Haardter-Sandsteins bestens vertraut und blicken, durch zahlreiche, erfolgreich abgeschlossene Bauprojekte, auf einen großen Erfahrungsschatz, von dem Sie profitieren können!

Gerne begutachten wir Ihre Immobilie und helfen Ihnen bei der Neuplanung, sowie Sanierung und Erhaltung der schönen Natursteinfassade.



## Fassaden- und Sockelverblendungen – ganz individuell gestalten



## Verblendmauerwerke – für Sockelverblendung und moderne WDVS-Fassaden



↑ Verblendmauerwerk  
Ansicht »Gespalten«



↑ Verblendmauerwerk  
Ansicht »Bossiert«



↑ Verblendmauerwerk  
Ansicht »Rustikal«

### Ihre Auswahlmöglichkeiten

- Die Steingrößen sind in Länge, Schichthöhe und Einbindetiefe (Stärke) wählbar.
- Die Längen variieren zwischen 20–50cm, können aber auch auf eine bestimmte Länge festgelegt werden.
- Die Schichthöhen können einheitlich bestellt oder auch als Verband (6/13/20cm, 8/17cm und 10cm) kombiniert werden.
- Typische Einbindetiefen sind 6cm, 10cm, 15cm, 20cm oder 25cm. Andere Tiefen sind selbstverständlich möglich.
- Unsere Verblendmauerwerke sind auch als Variante zum Kleben in nur 4cm Stärke erhältlich.



## Zulage – von schlichter »Fase« bis hin zum »Schmuck-Profil«

Unsere Fassaden- und Sockelplatten können, je nach gewünschter Optik der neuen Fassade, oder zur Anpassung an einen zu sanierenden Bestand, mit entsprechenden Profilen oder Oberflächenbearbeitungen bestellt werden.



## Zulage »Eckkanten 90°« oder »Eckkanten 1–89°«

Für das Verblenden von Außenecken, Tür- und Fensterleibungen werden zusätzlich die Steinkanten in der gewünschten Ansicht gefertigt. Um auch bei dünnen Verblendern ein »massiv anmutendes« Mauerbild zu erzielen, werden hierfür 15–25cm starke Steine rückseitig auf 4cm ausgeklinkt.

Dies lässt sich für rechtwinklige, stumpfe und spitze Ecken realisieren. Auch Rundungen sind natürlich möglich.

# MAUER- UND PFOSTENABDECKUNG

MAUERWERKE  
MAUER- UND  
PFOSTENABDECKUNG



## Die Natursteinmauer – Quader-, Schichten-, Bruchstein- oder Trockenmauer?

Natursteinmauerwerk besteht aus Natursteinen, die lagenweise übereinander geschichtet werden. Aus statischen Gründen müssen die Steine der einzelnen Lagen überlappend gesetzt werden und ergeben so die unterschiedlichen Mauerwerksverbände. In der Regel sind die Steine durch ein Bindemittel (z.B. Mörtel) kraft- und formschlüssig miteinander verbunden. Unvermörteltes Mauerwerk wird dagegen

als Trockenmauerwerk bezeichnet. Das spätere Aussehen der Mauer hängt nicht nur von der Art des Schichtens ab, sondern wird maßgeblich durch die gewählte Oberfläche der Steine und der Fugengestaltung mitbestimmt.



← Trockenmauerwerk



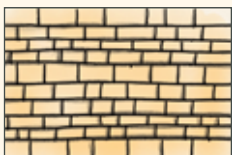
← Zyklopenmauerwerk



← Bruchsteinmauerwerk



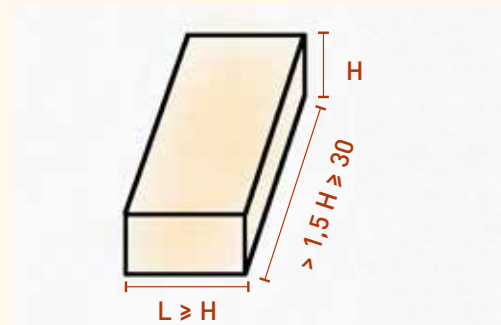
← Unregelmäßiges Schichtenmauerwerk



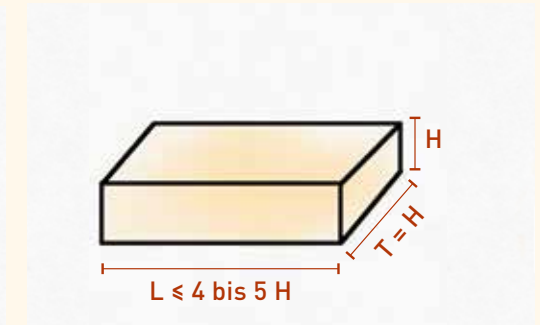
← Regelmäßiges Schichtenmauerwerk



← Quadermauerwerk



↑ Binder



↑ Läufer



### Unser Vorschlag für Sie

## Mauerwerk Ansicht »Gespalten«

- Ansicht 1-seitig maschinell »Gespalten«
- Schicht- und Lagerfugen gesägt, Rückseite gesägt
- Die Steingrößen sind in Länge, Schichthöhe und Einbindetiefe (Stärke) wählbar.
- Die Längen variieren zwischen 20–50cm, können aber auch auf eine bestimmte Länge festgelegt werden.
- Die Schichthöhen können einheitlich bestellt oder auch als Verband (6/13/20cm, 8/17cm und 10cm) kombiniert werden
- Typische Einbindetiefen sind 6 cm, 10 cm, 15 cm, 20 cm oder 25 cm, andere Tiefen sind selbstverständlich möglich
- Auch als Klebevariante in 4 cm Stärke (siehe auch S. 20)





### Unser Vorschlag für Sie

## Mauerwerk Ansicht »Rustikal«

- Ansicht 1-seitig »Rustikal«
- Schicht- und Lagerfugen gesägt, Rückseite gesägt, Kanten zurückgeschlagen
- Die Steingrößen sind in Länge, Schichthöhe und Einbindetiefe (Stärke) wählbar
- Die Längen variieren zwischen 20 – 50 cm, können aber auch auf eine bestimmte Länge festgelegt werden.
- Die Schichthöhen können einheitlich bestellt oder auch als Verband (6/13/20 cm, 8/17 cm und 10 cm) kombiniert werden
- Typische Einbindetiefen sind 6 cm, 10 cm, 15 cm, 20 cm oder 25 cm  
Andere Tiefen sind selbstverständlich möglich
- Auch als Klebevariante in 4 cm Stärke (siehe auch S. 20)



### Unser Vorschlag für Sie

## Mauerwerk Ansicht »Bossiert«

- Ansicht 1-seitig maschinell »Bossiert«
- Schicht- und Lagerfugen gesägt, Rückseite gesägt
- Die Steingrößen sind in Länge, Schichthöhe und Einbindetiefe (Stärke) wählbar
- Die Längen variieren zwischen 20–50 cm, können aber auch auf eine bestimmte Länge festgelegt werden.
- Die Schichthöhen können einheitlich bestellt oder auch als Verband (6/13/20 cm, 8/17 cm und 10 cm) kombiniert werden
- Typische Einbindetiefen sind 6 cm, 10 cm, 15 cm, 20 cm oder 25 cm  
Andere Tiefen sind selbstverständlich möglich
- Auch als Klebevariante in 4 cm Stärke (siehe auch S. 20)



### Unser Vorschlag für Sie

## Bruchsteinmauerwerk

- Bruchsteinmauerwerk gespalten und verpackt  
in BigBags
- Die Steinlängen variieren zwischen 15–50cm
- Die Schichthöhen und Einbindetiefe variieren zwischen 10–25cm
- 1 BigBag zu 1 Tonne ergeben ca. 2,2m<sup>2</sup> Maueransicht

### Bitte beachten:

- Bruchsteinmauerwerk ist kein versetzfertiges Produkt
- Eine Nachbearbeitung kann oder muss erfolgen



### Unser Vorschlag für Sie

---

## Blockmauerwerk

- Blockmauerwerk – Sichtseite »Gespalten mit Bohrlochspuren«
- Lagerfugen und Stoßfugen gesägt, Rückseite gesägt/gespalten
- Die Längen variieren zwischen 60 – 120 cm,  
können aber auch auf eine bestimmte Länge festgelegt werden
- Querschnitt der Quader 30/30 cm oder 40/40 cm
- Sonderstärken oder Sonderschichthöhen auf Anfrage möglich



### Unser Vorschlag für Sie

## Bruchsteinquader groß oder klein

→ Oberflächen gespalten und handgerichtet

→ Die Steingröße »Quader klein«:

Länge 40 cm, Tiefe 20 cm, Höhe 20 cm

→ Die Steingröße »Quader groß«:

Länge 80 cm, Tiefe 40 cm, Höhe 40 cm

→ Die Bruchsteinquader sind auch stückweise  
und verpackt auf Einwegpaletten erhältlich

## Zulagen und Sonderanfertigungen für unsere Mauerwerke



### Zulage »Ansicht 2-seitig sichtbar«

---

Unsere Mauerwerke können, insbesondere für z. B. Grundstückseinfriedungen oder Sichtschutzmauern, auch mit 2-seitiger Ansicht bestellt werden. So kommt der Betrachter beidseitig der Abgrenzung in den Genuss der gewählten Natursteinoberfläche.



### Zulage »Eckkanten« und »Rundungen«

---

Für das Mauern oder Verblenden von Außenecken, Tür- und Fensterleibungen oder Mauerköpfen werden zusätzlich die Steinkanten in der gewünschten Ansicht gefertigt. Um auch bei dünnen Verblendern ein »massiv anmutendes« Mauerbild zu erzielen, werden hierfür 15–25cm starke Steine rückseitig auf 4cm ausgeklinkt. Dies lässt sich für rechteckige, stumpfe und spitze, sowie gerundete Ecken realisieren.

## Mauer- und Pfostenabdeckungen



Mauerabdeckungen sind der krönende Abschluss einer jeden Mauer! Damit die Mauer nicht nur schick aussieht, sondern auch lange hält, ist eine Mauerabdeckung Pflicht.

Neben einer erhöhten Stabilität bietet eine Mauerabdeckung dem darunterliegenden Mauerwerk zudem Schutz vor Verwitterung durch z.B. Regen, Hagel, Schnee und Frost.

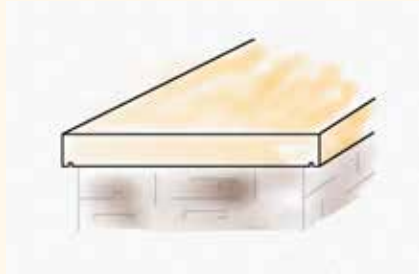
Wir fertigen Ihnen hochwertige Mauerabdeckungen aus Sandstein nach Maß und exakt nach Ihren persönlichen Wünschen und Bedürfnissen an.

Mit unterschiedlichen Varianten, wie Pult-, Sattel- oder Pyramidenabdeckungen, können Sie zusätzlich optische Stilakzente setzen, die sich optimal der Architektur des eingefriedeten Gebäudes anpassen.

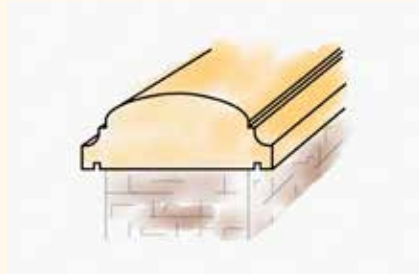
Unsere Mauerabdeckungen können Sie ab einer Stärke von 4/6/8cm und ab 10cm bestellen, je nach gewünschter Variante und gewähltem Profil.

**Lassen Sie sich gerne in einem persönlichen Termin von uns beraten.**

## Mauer- und Pfostenabdeckungen – Varianten und Zulagen



↑ Mauerabdeckung »einfach«



↑ Mauerabdeckung gewölbt, mit oder ohne Profil



↑ Mauerabdeckung »Sattel«



↑ Pfeilerabdeckung »Pyramide«



↑ Mauerabdeckung »Pult«



↑ Pfeilerabdeckung »Pyramide und profiliert«



← Kante  
bossiert



← Kante  
scharriert



← Wassernase  
einseitig, beidseitig oder umlaufend,  
mit oder ohne »Totlauf«



# TREPPENANLAGEN REPPENBELÄGE

TREPPENANLAGEN  
MASSIVE BLOCKSTUFEN  
UND TREPPENBELÄGE





## Treppenanlagen – Massive Blockstufen oder Treppenverkleidung

Eine klassische Eingangstreppe im Außenbereich führt, wie der Name schon sagt, direkt zum Eingang. Sie kann sowohl eine Freitreppe, als auch eine überdachte Treppe sein. Je nach Gebäudetyp kann es sich dabei um sehr einfache Treppen, als auch um reich verzierte, aufwändige Repräsentationstreppe handeln.

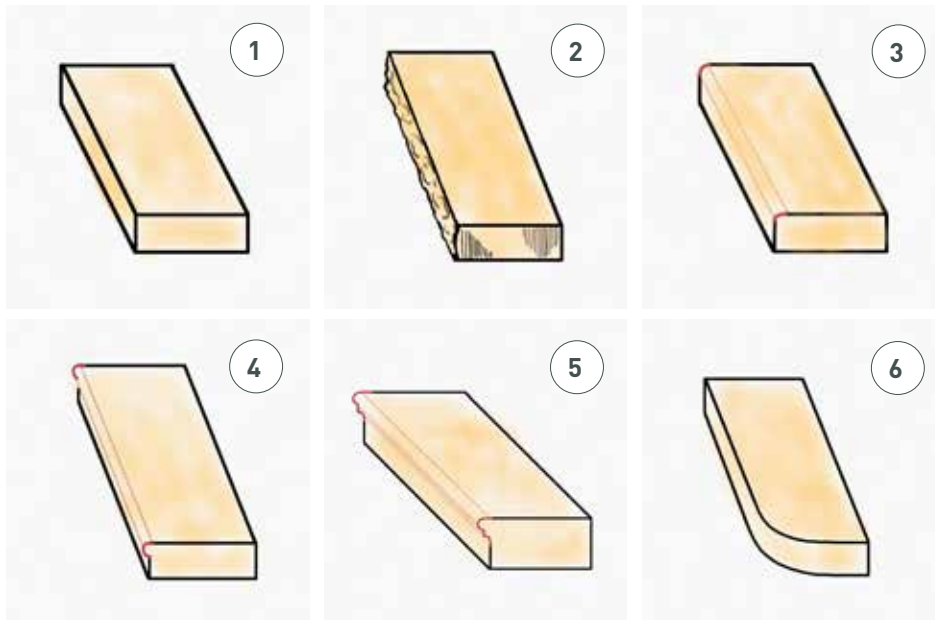
Wenn die Platzverhältnisse sehr beengt sind, kann die Eingangstreppe auch in das Gebäude eingezogen sein. Im Barock wurden Treppen und Treppenhäuser in Schlössern äußerst prunkvoll ausgestattet und dienten zu Repräsentationszwecken. Innentreppen dagegen weiten den Raum in die Vertikale und können so zu einem besonderen Blickfang werden.

Sie sind wettergeschützt und oftmals aufwändiger gestaltet. In der Vergangenheit wurden Holzschnitzereien, Ornamente, Figurinen, verzierte Balustraden und Teppiche ergänzt. Heute sind Treppen Objekte, die durch ihre Form, Materialität und Konstruktion auffallen. Besondere Innentreppen dienen dem Bauherrn oder Besitzer durchaus auch als Statussymbol. Treppen und Treppenanlagen sind demnach auch heute noch ein fester und wichtiger Bestandteil der Formensprache der Architektur weltweit.

Die Treppe dient nicht nur der Überwindung von Höhenunterschieden, sondern sie stellt auch ein wichtiges Gestaltungselement dar.



## Treppenanlagen – Blockstufen mit Form- und Profilvarianten

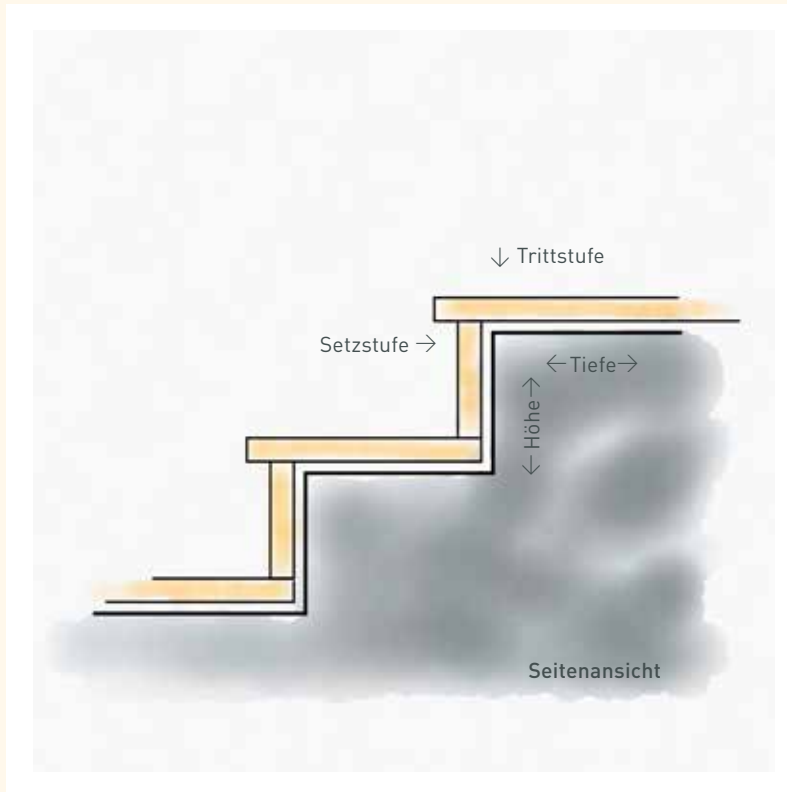


- (1) Blockstufe allseitig gesägt
- (2) Blockstufe – Ansicht mit Oberflächenbearbeitung (scharriert, bossiert, gespitzt etc. – S. 7)
- (3) Blockstufe mit gerundeter Trittkante (Viertelstab)
- (4) Blockstufe mit Gerundeter Trittkante und Untertritt (Rundstab)
- (5) Blockstufe mit profilierter Trittkante
- (6) Blockstufe gerundet

Blockstufen fertigen wir ab einer Stärke von 10 cm.  
Alle Kanten der Blockstufen sind bis 3 mm gefast

Diese Form- und Profilvarianten sind nur einige Beispiele der häufig verwendeten Treppenstufen und sind so, in den allermeisten Fällen, auch mit Treppenverkleidungen aus Stufenbelägen realisierbar.

## Treppenverkleidung mit Stufenbelägen



Das hohe Sicherheitsrisiko, welches eine alte, kaputte Treppe in sich birgt, spricht dafür, eine Treppenverkleidung mit einem neuen Treppenbelag ehest möglich durchzuführen. Eine einfache Modernisierungsmethode alter Treppen ist das Verkleiden dieser Treppenstufen. So muss eine alte Treppe nicht zwingend abgerissen und neu gebaut werden.

Sie haben zweifellos lange über die Einrichtung Ihres Hauses nachgedacht und jedes Zimmer sorgfältig dekoriert. Die Treppe darf man auf jeden Fall ebenfalls als Möbelstück betrachten und damit als etwas, das die Atmosphäre im Haus mitbestimmt.

Entscheiden Sie sich deshalb für eine Treppenstufenverkleidung, die zur Behaglichkeit in Ihrem Haus beiträgt. Zum Beispiel für einen Treppenbelag aus Haardter-Sandstein!

Treppenbeläge, also Stufenplatten für die Tritt- und Setzstufen, fertigen wir Ihnen aus Haardter-Sandstein ab einer Stärke von 4 cm.

Gerne stehen wir Ihnen zum Aufmaß Ihrer alten Treppe zur Verfügung und planen mit Ihnen gemeinsam im Detail die Treppenverkleidung Ihrer alten, oder auch neuen Treppe mit unserem schönen Naturstein.



## Treppenverkleidung mit Stufenbelägen

Nicht alle zu sanierenden Treppen sind quadratisch praktisch und in manchen Altbauten entsprechen die Maße nicht einmal mehr den heute gültigen, baulichen Anforderungen zur Gewährleistung der Trittsicherheit.

nicht nur schön aussehen, sondern auch, dem Denkmalschutz entsprechend, den Bestand erhalten und, mit einer Vielzahl von möglichen Varianten und Profilen, den bestehenden Architekturstil aufnehmen können.

Auch hier können Treppenverkleidungen einen wertvollen Beitrag zur Lösung von Sanierungsproblemen leisten, die dann

Dies sind nur Beispiele, wie unterschiedlich Stufenplatten aussehen können. Solche und ähnlich besondere Formen sind unsere Stärke. Wir fertigen maßgenau, auch unter Zuhilfenahme von Schablonen, Ihre individuellen Treppenverkleidungen aus Haardter-Sandstein.



**Trittstufe gerade**



**Trittstufe gewendelt / Ausklungung links**



**Trittstufe gewendelt / Seitenköpfe rund**



## Treppenanlagen –Treppenverkleidung klassisch bis modern

Je nach Stärke und Profil kann eine Treppenverkleidung mit Haardter-Sandstein klassisch und sogar massiv wirken, oder eine moderne, sowie edle Leichtigkeit vermitteln.

### Unser Vorschlag für Sie

- Stufenplatten – allseitig gesägt, mit Kantenbearbeitung bis 3mm gefast, Längen und Trittlflächen nach Angabe, in den Stärken 4/6/8cm
- Stellstufen – allseitig gesägt, Längen nach Angabe, Höhen zwischen 8 und 15cm, Stärke ab 4cm
- Zulagen Flächen – Trittkanten oder Ansichten z. B. bossiert oder scharriert (S. 7/12 + 32)
- Zulagen Profile – Trittkanten mit Viertelstab, Rundstab, Falz, oder Zierprofil (S. 35)
- Zulagen Form – Schrägschnitte, Ausklinkungen und Rundungen nach Angabe oder Aufmaß

# BODEN- UND TERRASSENBELÄGE

BODEN- UND  
TERRASSENBELÄGE  
FÜR INNEN UND AUSSEN





## **Boden- und Terrassenbeläge aus Haardter-Sandstein**

Auch im Innenbereich erfreut sich der Haardter-Sandstein als Baustoff großer Beliebtheit. In der Verwendung als Bodenbelag speichert das vielseitige Material Wärme und reguliert die Temperatur des Hauses nahezu von selbst. Sandstein ist ein hervorragender Wärmeleiter, was ihn als Bodenbelag vor allem für all jene, die eine Fußbodenheizung einbauen möchten, interessant macht.

Der Stein erwärmt sich rasch und gibt die Wärme lange an den Raum ab. Das hilft beim Heizkostensparen und sorgt für eine angenehme Wohntemperatur an kühleren Tagen. Sandsteine eignen sich zudem perfekt für Allergiker, denn sie enthalten keinerlei Stoffe, die für Menschen sowie Tiere bedenklich sein könnten.

Im Außenbereich wiederum fügen sich Gartenterrassen aus Sandstein schön in die Landschaft ein. Sie sind zeitlos, witterungsbeständig und damit sehr langlebig.

Insbesondere eine Terrasse aus Haardter-Sandstein bringt, durch die angenehm warme Färbung, ein mediterranes Flair in den heimischen Garten. Die samtige Oberfläche macht das Barfußlaufen zum Genuss. Eine Imprägnierung des Steins verhindert, dass Verschmutzungen tief in diesen eindringen und ihn verfärben oder fleckig machen.

Die Erneuerung der Imprägnierung ist lediglich alle drei bis fünf Jahre erforderlich – das macht Natursteine auch zu einem äußerst pflegeleichten Bodenbelag, der lange Zeit Freude bereitet.



Bodenbelag aus Haardter-Sandstein mit  
Holzdielen kombiniert





### Unser Vorschlag für Sie

---

## Bodenbelag »Bahnenware«

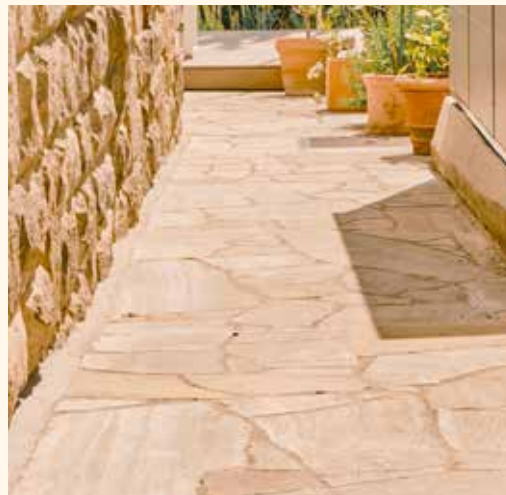
- Bodenbelag »Bahnenware« – Oberfläche gesägt
  - Fugen und Rückseite gesägt
  - Bahnbreiten zwischen 15/20/30/40/50cm wählbar.
  - Die Längen sind frei, je nach Anfall in der Produktion
  - Stärke in 4 cm, 6 cm oder 8 cm
  - Verpackung auf Europaletten
-



Unser Vorschlag für Sie

## Bodenbelag »Quadrat- und Rechteckplatten«

- Bodenbelag »Quadrat-/Rechteckplatten«
- Oberfläche gesägt
- Fugen und Rückseite gesägt
- Länge und Breite frei wählbar
- Formatgröße bis 0,40 m<sup>2</sup>- übergroße Formate auf Anfrage
- Stärke in 4 cm, 6 cm oder 8 cm
- Verpackung auf Europaletten



### Unser Vorschlag für Sie

---

## Bodenbelag »Polygonal« klein- und großformatig

- Bodenbelag »Polygonal« – klein- und großformatig
  - Oberfläche und Rückseite gesägt
  - Fugen unregelmäßig gebrochen
  - Steingröße »Polygonal« großformatig 0,25 – 1,00 m<sup>2</sup>
  - Steingröße »Polygonal« kleinformatig 0,10 – 0,24 m<sup>2</sup>
  - Stärke in 4 cm, 6 cm oder 8 cm
  - Verpackung auf Europaletten
-

# GARTEN ELEMENTE

AUS HAARDTER-SANDSTEIN





## Gartenelemente aus Haardter-Sandstein – mediterranes Flair für Ihren Garten

Der Sommer rückt näher und die Sonne scheint immer öfter und wärmer.

Da möchte jeder gern längere Zeit draußen an der frischen Luft verbringen, um die aufwachende Natur zu beobachten und sich dabei völlig entspannen. Oder man möchte im Spätsommer, zwischen Kräuterschnecke und Bachlauf, auf der neuen Sandsteinterrasse, sitzend mit einem Glas Wein, den lauen Abend ausklingen lassen. Ja, gerade dafür ist der Garten da!

Damit Sie sich bald über einen schönen und gut gestalteten Garten freuen können, der Ihnen das Gefühl von Urlaub im Süden vermittelt, sollten Sie sich von uns beraten lassen! Vielleicht möchten Sie Ihre Gartenwege völlig neu gestalten oder legen neue Wege an?

Wie wäre es mit einem Freisitz unter dem alten, schattigen Baum, wo es bisher, durch den verkümmerten Rasen, immer

so unansehnlich wirkte. Vielleicht sogar mit Möbeln aus Sandstein, die man niemals im Regen schnell wegräumen oder abdecken muss und im Sommer dann hübsch mit gemütlichen Kissen und Decken gepolstert sind.

Ein kleiner Gartenteich mit Bachlauf, oder selbst ein kleiner Quellsteinbrunnen, erfrischt mit leisem Geplätscher die ganze Gartenlandschaft und lässt Sie bald die oft störenden Nebengeräusche der nahen Nachbarn und der vielen Autos überhören.

Das sind alles schöne Impressionen für die künftige Gartengestaltung, nicht wahr?

**Kommen Sie uns besuchen und lassen Sie sich vom Charme des Haardter-Sandsteins und unseren Ideen für Ihr Gartenprojekt inspirieren.**





BEETEINFASSUNG  
EINFRIEDUNGS-  
UND  
SICHTSCHUTZ-  
ELEMENTE

BEETEINFASSUNG  
EINFRIEDUNGS-  
UND  
SICHTSCHUTZ-  
ELEMENTE



## Beeteinfassungen, Einfriedung und Sichtschutz – bringen Struktur in den Garten

Ob modern, natürlich oder klassisch – Strukturieren Sie Ihren Garten und geben Sie Ihrem grünen Wohnraum ein neues Gesicht! Die ersten Konturen gewinnt der Garten bei der räumlichen Gliederung des Grundstücks. Verschieden geformte Flächen sollen den Garten strukturieren. Außerdem sollten Räume voneinander optisch getrennt werden, die später unterschiedlich genutzt werden – etwa die Spielwiese vom Kräutergarten. Wo ist der richtige Platz für ein sonniges Stauden- und Kräuterbeet oder einen kleinen Quellsteinbrunnen? Wo errichte ich einen ruhigen, schattigen Sitzplatz für Mußestunden an heißen Sommertagen?

Wichtig sind auch Einfassungen und Grenzen. Wie ein Rahmen aus Holz oder Metall die Wirkung eines Bildes beeinflusst, so verändern auch Beeteinfassungen und Einfriedungen den Eindruck eines Gartens. Sie setzen entweder klare Grenzen oder sorgen für sanfte Übergänge. Sie sind für das Wohlbefinden so wichtig wie ein aufgeräumtes Zimmer, damit man

sich im strukturlosen Garten nicht verloren fühlt, sondern das Auge optischen Halt findet. Beeteinfassungen verhindern, dass Blumen, Rasen und Stauden wild durcheinander wachsen. Hochbeete, an Wegesrändern oder als »Raumteiler«, machen den Garten durch eine neue Ebene spannend und erleichtern die Pflege.

Die Terrasse ist der Hauptsitzplatz der meisten Gärten und dient im Sommer oft als zweites Wohnzimmer. Wer sich hier mehr Privatsphäre wünscht, sollte auf einen blickdichten Sichtschutz nicht verzichten. Ob dichte Hecken, Zäune oder Steinmauern: Sie alle schirmen fremde Blicke ab. Erst wenn ein Garten Geborgenheit vermittelt, fühlt man sich dort auch wohl. Vor allem am Sitzplatz ist darum Rückendeckung gefragt, die aber nicht nur vor Blicken, sondern auch vor Wind schützt.

**Bei der Strukturierung Ihres Gartens, oder einzelner Bereiche, helfen wir Ihnen gerne mit unseren Ideen und Erfahrungen zu Einfassungen, Einfriedungs- und Sichtschutzlösungen aus Haardter-Sandstein.**



Beeteinfassungen mit Bruchsteinmauerwerk aus Haardter-Sandstein

## Beeteinfassung und Einfriedung – wie ein edler Bilderrahmen für Ihr Gartengemälde



Beeteinfassungen aus Haardter-Sandstein erfreuen sich großer Beliebtheit. Die Verwendung von Bruchsteinmauerwerk zur Gartengestaltung im mediterranen Stil vermittelt ein Gefühl von Urlaub im Süden.

Auch Hochbeete und Kräuterschnecken können hiermit wunderbar gestaltet werden.

Alle unsere, bereits vorgestellten, Mauerwerke (S. 24 – 29) eignen sich auch zur Einfassung von Beeten oder zur Schaffung von optischen Abgrenzungen und damit zur Strukturierung einzelner Gartenbereiche.







## Sichtschutzelemente – für mehr Privatsphäre im grünen Wohnzimmer

Wer sich mehr Privatsphäre im grünen Wohnzimmer wünscht, braucht einen adäquaten Sichtschutz.

Er sollte schön aussehen, zum Gebäude und Garten passen und am besten ohne intensive Pflege witterungsfest und damit langlebig sein. Extrem haltbar sind Sichtschutzelemente aus Stein.

Ihr neuer Sichtschutz muss keineswegs gestalterisch langweilig oder »altbacken« gemauert sein. Eine Alternative zum Mauern sind Sichtschutzwände aus Haardter-Sandstein. Sie können so dekorativ sein, dass die Form, beziehungsweise das Design, der Funktion in nichts nachsteht.

**Lassen Sie sich gerne von uns beraten.**



Sichtschutzwand mit  
verschiedenen Oberflächen  
aus Haardter-Sandstein

# TERRASSIERUNG VON HANGLAGEN

## TERRASSIERUNG VON HANGLAGEN

MIT BLOCKMAUERWERK  
UND FINDLINGEN





## Terrassierung von Hängen – schafft mehr nutzbare Fläche in Ihrem Garten

Liegt Ihr Zuhause in Hanglage und hat daher kaum ebenes Grundstück, welches sich für eine große Terrasse samt gemütlicher Sitzcke im Grünen eignet?

Leider ist es schwierig, mit einem Hang viel anzufangen, besonders wenn er sehr steil ist. Stühle werden nicht eben stehen, es wird unbequem sein, auf dem Rasen zu sitzen oder zu liegen, und die Neigung wird das Spielen für Kinder stark behindern.

Es gibt einige Möglichkeiten, einen Garten einzuebnen. Der Hauptgrund, warum man einen geneigten Garten ebenen möchte ist, dass man nutzbaren Platz schaffen möchte. Da ein Hang aber auch zu Problemen mit Überschwemmungen und Boden-erosion führen kann, ist das Begradigen also nicht nur aus gestalterischer Sicht nützlich, sondern dient auch dem Bautenschutz. Sie können mit ein paar baulichen

Maßnahmen, wie Stützmauern, Findlingen oder Treppen eine gemütliche Hangterrasse trotz Böschung anlegen.

Ein Gefälle im Garten ist zunächst immer eine Herausforderung, birgt aber gegenüber einem ebenen Garten auch einen attraktiven Vorteil, wenn Ihr Garten durch Schaffung verschieden hoher Ebenen eine dreidimensionale Raumerweiterung erfährt. Denn Wasserläufe und Bäche, eventuell sogar zu einem Teich, sind hier viel leichter umsetzbar und die optische Definition unterschiedlicher Nutzzoneen wirkt viel natürlicher.

Der mögliche Perspektivenwechsel bietet eine reizvolle Abwechslung.



Terrassierung eines Hanges mit Findlingen aus Haardter-Sandstein - schafft Zwischenräume für spätere Bepflanzungen



Terrassierung eines Hanges mit Blockmauerwerk aus  
Haardter-Sandstein – schafft nutzbare Stufen

### Unser Vorschlag für Sie

## Terrassierung von Hängen – mit Blockmauerwerk

Mit sorgfältiger Planung, den richtigen Materialien, robusten Pflanzen und kreativen Ideen für die Gartengestaltung können Terrassen am Hang sehr gemütlich gestaltet werden.

Setzen Sie Steinmauern, Findlinge und Natursteinwege als Gestaltungselemente ein, können Sie in der Schräge Ihres Hanggartens Ebenen mit gemütlichen Nischen und Sitzecken schaffen, die zum Verweilen einladen.

Ausblick von der Höhe auf das Grün des Gartens gleich inklusive.

**Folgende Produkte aus  
Haardter-Sandstein eignen sich  
für dieses Bauprojekt:**

Mit Blockmauerwerk können Sie hervorragend steile Böschungen stützen, oder Höhenunterschiede zwischen zwei Ebenen ausgleichen. Es lassen sich hiermit auch größere Stufen bauen, die dann als Sitzfläche oder auch als Abstellfläche für Pflanzkästen genutzt werden können.



Unser Vorschlag für Sie

---

## Terrassierung von Hängen – mit Findlingen

Eine sehr natürlich wirkende Böschungsstütze wird durch die Verwendung von Findlingen erreicht.

Die entstandenen, mit Erde gefüllten, Steinlücken können dann mit kleineren Gehölzen, Stauden und Gräsern bepflanzt werden, die wiederum zu einem natürlichen Aussehen beitragen und den Garten, selbst an der Hangstütze, zu einer grünen Oase machen.

Eine solche Böschungsstütze ist auch für die heimische Tierwelt, insbesondere für Insekten und Eidechsen, ein gern genutztes Biotop.

Findlinge können bei uns einzeln, oder auch tonnenweise erworben werden.

# WEGEGESTALTUNG UND POOLUMRAN- DUNG

WEGEGESTALTUNG  
UND  
POOLUMRAN-  
DUNG





## ↓ WEGEGESTALTUNG UND POOLUMRANDUNG

Wege verbinden Menschen und Orte. Dies ist auch die praktische Funktion eines Gartenwegs. Es ist besonders schön, wenn der Weg passend zum Garten und der Terrasse gestaltet wird. Doch nicht nur die Optik spielt eine Rolle, sondern auch die Funktion und die Langlebigkeit des Materials.

Gerade Naturstein ist in Sachen Haltbarkeit nicht zu toppen! Lassen Sie sich von den vielfältigen Gestaltungsmöglichkeiten für Ihre neuen Gartenwege inspirieren!

### Unser Vorschlag für Sie

---

## 1. Der »klassische« Gartenweg

Massplatten aus Haardter-Sandstein (S. 42) mit gesägten Kanten und diamantgesägter Oberfläche, sowie ein geradliniges Verlegemuster – dies sind in diesem Fall die Zutaten für einen eleganten und klassischen Gartenweg.

Die leichte Strenge dieser Geradlinigkeit wurde hier durch farblich abgesetzte Stufen aus rotem Sandstein und einem leicht schrägen Verlauf in Richtung Terrasse aufgelockert.

Übrigens sollten Gartenwege idealerweise eher geradlinig verlaufen. Schlängeln sich Gartenwege aus ästhetischen Gründen zu intensiv, neigt man häufig dazu, in der Eile die »Abkürzung« zu nehmen. So entstehen Trampelpfade dort, wo keine sein sollten.

(Eine fachgerechte Tragschicht für die Gehwegplatten ist ebenso wie bei der Terrassen-Verlegung wichtig, damit der Untergrund stabil ist und der Weg aus Sandsteinplatten Wettereinflüsse überdauert.)



Klassisch angelegter Gartenweg



## ↓ WEGEGESTALTUNG UND POOLUMRANDUNG

Gerade bei Gebäuden mit einer modern-cleanen Architektur und entsprechender Gartengestaltung kann man mit einem Gehweg aus Natursteinen durch Kontrast zu Beton und Glas einen weiteren, reizvollen Akzent im Garten setzen.

Unser Vorschlag für Sie

## 2. Der »moderne« Gartenweg

Mit unserem Bodenbelag »Bahnenware« (S. 41), aber auch mit dem Bodenbelag »Quadrat- und Rechteckplatten« (S. 42), aus unserem schönen Haardter-Sandstein, kann mit außerordentlich minimalistischer Wirkung des Verlegeformats, auch durch Kombination mit anderen Natursteinen oder Werkstoffen, ganz besonders der Charme von modernen Terrassen und Häusern unterstrichen werden.

Modern ist es, Wege auf reduzierte und puristische Art anzulegen. Statt eines zusammenhängenden Gartenwegs werden einzelne Platten als Trittplatten in den grünen Rasen oder ins Kiesbett gesetzt.

(Eine fachgerechte Tragschicht für die Gehwegplatten ist ebenso wie bei der Terrassen-Verlegung wichtig, damit der Untergrund stabil ist und der Weg aus Sandsteinplatten Wettereinflüsse überdauert.)



Moderne, puristische Gartenwege





## ↓ WEGEGESTALTUNG UND POOLUMRANDUNG

Erträumen Sie sich auch etwas von der warmen Ursprünglichkeit und herrlich unkomplizierten Leichtigkeit des mediterranen Lebens für Ihren heimischen Garten. Vielleicht in Erinnerung vergangener Spaziergänge auf uralten Wegen entlang der Mittelmeerküste? Warum nur davon träumen?

Unser Vorschlag für Sie

---

### 3. Der »mediterrane« Gartenweg

Platten mit vielen Ecken und Kanten: Polygonalplatten lockern die Gartengestaltung auf, denn sie erinnern, auch durch ihre Form, an die Ursprünglichkeit des Steins. »Polygonal« bedeutet »mehreckig« und steht damit für Natursteinplatten, die keinerlei festes Format haben, sondern zufällig in Form geschlagen und, gleich einem Puzzle, verlegt werden.

Die entstehenden, zum Teil breiteren, Fugen können noch zusätzlich mit Moosen oder auch mit niedrigen Gräsern bepflanzt werden, was die Natürlichkeit unterstreicht.

Vor allem für rustikal und mediterran wirkende Gartengestaltungen eignet sich unser Bodenbelag »Polygonal«, kleinformatig oder großformatig, daher perfekt!



Mediterraner Weg aus Polygon-Platten

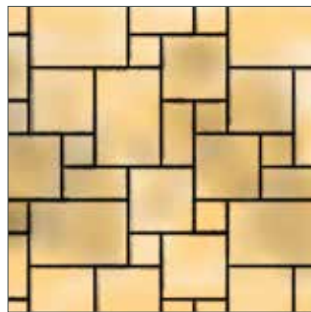
## Die Wegegestaltung mit Bodenbelägen aus Haardter-Sandstein

Auch mit Platten aus Sandstein, die im sogenannten »römischen Verband« verlegt werden, lässt sich im Handumdrehen mediterranes Flair zuhause schaffen. Wenn also der, nicht mehr ganz alltägliche »römische Verband« als Verlegeformat für einen Gartenweg genutzt wird, so wird, je nach Breite des Weges, vom Grundmuster abgewichen. Das nicht ganz so akkurat wirkende Format fügt sich dann harmonischer in eine heute üblichere, natürliche Gartengestaltung ein.

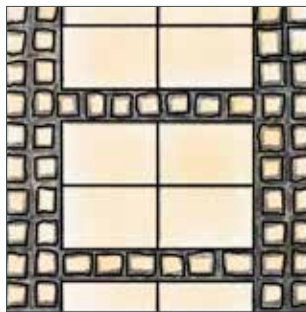
Einen Gartenweg mit Kleinfastersteinen zu gestalten ist eine weitere, attraktive Gestaltungsmöglichkeit, die an alte Kopfsteinpflasterwege erinnern kann. Die Art des verwendeten Pflastersteins prägt hierbei aber eine ganz entscheidende Wirkung. Eine südlich inspirierte Note erhält der Gartenweg, wenn Kleinfastersteine aus Sandstein verwendet werden. Sie können einfach in Reihe verlegt werden, aber auch Muster, wie Wellen und Bögen gestaltet werden.

Auch können Kleinfastersteine als Rahmenlinie verwendet werden, um einen Weg aus anderen Plattenformaten und Materialien hübsch einzufassen. Schmale Querstreifen aus Kleinfaster im ansonsten großformatig angelegten Weg schaffen ebenfalls optische Abwechslung.

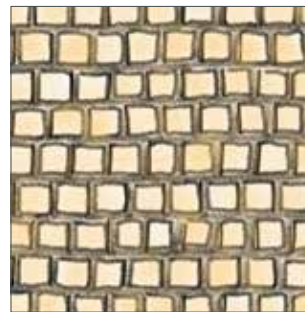
Wie Sie sehen, sind der Phantasie bei der Planung und Umsetzung der Wegegestaltung kaum Grenzen gesetzt. Gerne können Sie sich für weitere Ideen und Anreize bei uns hier im Werk kompetent beraten lassen.



↑ Römischer Verband



↑ Muster



↑ Reihenverband

## Poolumrandungen mit Bodenbelägen aus Haardter-Sandstein

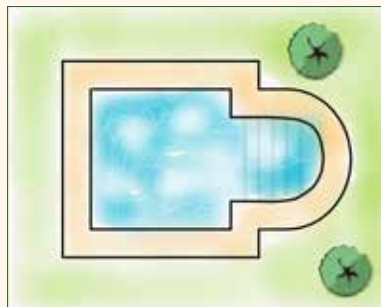


Egal, welche Form Ihr Pool haben wird oder der vielleicht bestehende Pool bereits hat.

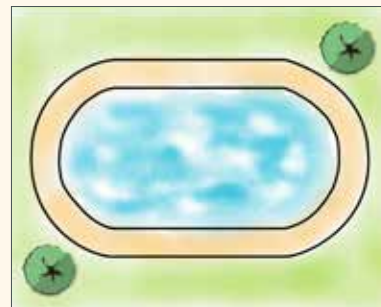
Eine Poolumrandung mit Haardter-Sandstein ist in jedem Fall eine optische Aufwertung. Für Ihren Lieblingsplatz im Sommer gelten aber nicht nur ästhetische Ansprüche, sondern auch hohe Anforderungen an Sicherheit und Wetterfestigkeit. Mit einer Poolumrandung aus Haardter-Sandstein verbinden Sie eine edle Optik mit positiven Eigenschaften, wie Rutschfestigkeit und natürlicher Wärmespeicherung. Barfuß über samtig-glatte, von der Sonne erwärmte, Sandsteinflächen zu laufen, oder nach einem erfrischenden Bad einen Moment am Beckenrand zu sitzen, ist auch ein haptisches Vergnügen.



↑ Rechteckiger Pool



↑ Römischer Pool



↑ Ovaler Pool



↑ Runder Pool



Unser Vorschlag für Sie

---

## Poolumrandung mit »Quadrat- oder Rechteckplatten«

Wir fertigen Ihnen die Platten in Ihren individuell gewünschten Formaten, passend zu Ihrem Pool

Die Platten können in 4, 6, oder 8cm Stärke bestellt werden.

Alle Kanten oder Ecken können auf Wunsch stärker gefast, oder für eine organischere Optik, auch gerundet werden.



↑

Poolumrandung mit Bodenplatten aus  
Haardter-Sandstein

# NATURSTEINMÖBEL

## NATURSTEINMÖBEL

SITZQUADER, BÄNKE, TISCHE  
UND GARTENACCESSOIRES



## Sitzquader, Bänke und Tische aus Haardter-Sandstein – besondere Unikate für Ihren Garten!



Ihren zukünftigen Natursteinmöbeln für den Garten macht weder Sonne, Wind oder Regen, noch Frost zu schaffen! Unter all den Materialien ragt Naturstein als besonders langlebig hervor.

Kein anderer Werkstoff ist der Natur so gewachsen und trotz mühelos jeder Witterung, wie ein echter Naturstein. Egal, ob nur ein Tisch, eine einzelne Bank oder eine ganze Sitzgruppe.

Es sind zeitlos schöne Möbel, die auch nach vielen Jahren und, sofern erwünscht, mit der Ausbildung einer witterungsbedingten »Patina« noch interessanter wirken können.

Tische, Gartenbänke oder Hocker aus Haardter-Sandstein fügen sich harmonisch in jeden Garten ein. Sie sind ein toller Blickfang für Ihren Garten, egal ob romantisch-rustikaler Tisch mit Hockern oder mit Bänken, aber auch in gesägter Form und in Verbindung mit anderen Materialien, zum Beispiel mit Stoff und Holz, erzeugen diese Möbel ein ganz besonderes Flair.

**Wir fertigen Ihnen Ihre Möbel ganz individuell und nach Ihren Vorstellungen, was Optik und Funktion anbelangt, auf Maß.**

## Quellsteinbrunnen, Tröge, Vogeltränken und mehr ...



# GESTALTUNGSELEMENTE

GESTALTUNGSELEMENTE  
SONDERANFERTIGUNGEN





Haardter-Wappen – auch andere Motive und  
Formen sind möglich →



↑ Stift- und Notizzettelhalter  
aus Haardter-Sandstein

↑ Sonderanfertigung für ein namhaftes  
Sternrestaurant: 2 Michelin-Sterne

## Gestaltungselemente und Sonderanfertigungen

↓ Unser »Weinfeiler« aus Haardter-Sandstein



↑ Teelicht aus Haardter-Sandstein – in drei  
verschiedenen Größen



↳ Gerne helfen wir Ihrer Kreativität bei  
der Realisierung.  
Fragen Sie uns an. Wir beraten Sie gern.

PRODUKTE FÜR  
REINIGUNG,  
PFLEGE UND  
SANIERUNG

DELEGE  
DUKT



## Tipps zur Vermeidung von Beschädigungen

Das Reinigen von Sandsteinflächen ist gar nicht so aufwändig, wie viele glauben. Jedoch gibt es Dinge, die man unbedingt beachten sollte, damit der schöne Naturstein keinen Schaden nimmt und man sich noch viele, viele Jahre daran erfreuen kann.

Zum Reinigen von Belägen oder kleinen Flecken auf der Sandsteinoberfläche eignen sich generell klares Wasser, eventuell ein Natursteinreiniger und eine Bürste. Nur harte Natursteine wie Granit, Gneis oder Basalt können Sie vorsichtig mit dem Hochdruckreiniger samt Flächenbürste reinigen, jedoch bei weichen Natursteinen, zu dem auch Sandstein gehört, sollte höchstens mit niedrigem Druck gearbeitet werden!

Das Reinigen mit hohem Druck raubt die samtigglatte Oberfläche des Sandsteines auf und begünstigt das Anhaften von Flechten und Moosen. Zudem wird hierdurch die Wiederverwitterung noch beschleunigt und das Reinigen immer öfters notwendig.

Wir empfehlen daher eine möglichst materialschonende Reinigung mit Produkten, die den Sandstein nicht nur säubern, sondern ihn auch pflegen und damit seine Schönheit und Beständigkeit erhalten bleibt.

Die nachfolgenden Produkte haben sich bestens bewährt und machen das Reinigen und Pflegen Ihrer Terrasse, Ihrer Fassade oder Ihrer Mauer zum leichten Kinderspiel.



## Lithofin MN

### Gebrauchsfertiger Außenreiniger für Natur- und Betonstein auf Chlorbasis

#### Beschreibung:

Ein Spezialprodukt aus dem LITHO-FIN-Programm für Marmor, Natur- und Betonwerkstein (MN). Selbstwirkender, hochaktiver Reiniger auf Basis aktiver Chlorverbindungen und spezieller Zusätze.

#### Eigenschaften:

Lithofin MN Außenreiniger wirkt schnell und gründlich, aber auch materialschonend. Er löst und entfernt hartnäckige dunkle und grüne Beläge und Ablagerungen, Stockflecken sowie dunkle Verfärbungen, die durch Pflanzen oder Blätter verursacht sind. Die Neuverschmutzung wird über mehrere Monate verringert.

#### Anwendungsbereich:

Zum intensiven und gründlichen Reinigen von Natur- und Betonwerksteinen im Außenbereich wie Treppen, Terrassen, Gehwege, Mauern, usw. Auch geeignet zum Entfernen dunkler Stockflecken in Silikonfugen.

#### Verarbeitung:

Lithofin MN Außenreiniger mit Garten-Sprühgerät o.ä. unverdünnt und satt auftragen und 2-10 Stunden, am besten über Nacht einwirken lassen. Auftragsmenge 100ml/m<sup>2</sup>. Mit Wasser und Bürste abwaschen oder abregnen lassen. Bei sehr starken Verschmutzungen kann es Tage dauern, bis der volle Reinigungserfolg eintritt. In hartnäckigen Fällen Vorgang evtl. wiederholen. Schwächere Verunreinigungen kann man schon nach ca. 15 Minuten mit Wasser und Bürste abwaschen.



## Funcosil SNL

### Farblose, hydrophobierende, lösemittelhaltige Imprägnierung auf Silan-/Siloxanbasis



#### Anwendungsbereiche:

- Schlagregenschutz von Fassaden
- Reduzierung der Verschmutzungs- und Vergrünungsneigung Nachbehandlung / Auffrischung hydrophober Flächen
- Nachträgliche Imprägnierung von Mineralfarbbeschichtungen
- Poröse, mineralische Baustoffe wie Ziegel, Sand-/Kalksandstein, Porenbeton und mineralische Putze

#### Eigenschaften:

- Verbessert die Frost-/Tausalzbeständigkeit
- Hoch wasserabweisend und dabei wasser- dampfdiffusionsoffen
- UV-beständig
- Alkalibeständig
- Ausgezeichnete Langzeitwirkung

#### Anforderungen an den Untergrund:

- Der Untergrund muss sauber, staubfrei und trocken sein.
- Baumängel, wie z. B. Risse, rissige Fugen, fehlerhafte Anschlüsse, aufsteigende und hygroskopische Feuchtigkeit müssen vorher beseitigt werden.

## OTTO-SEAL S70

Premium Natursteinsilicon zum Abdichten und Verfugen

### Eigenschaften:

- Neutral vernetzender 1K-Silicon-Dichtstoff
- Verursacht keine Randzonenverschmutzung an Natursteinen
- Hohe Kerb- und Reißfestigkeit
- Sehr gute Witterungs-, Alterungs- und UV-Beständigkeit
- Nicht korrosiv
- Fungizid ausgerüstet
- Auch in Strukturfarben mit steinähnlicher Oberfläche erhältlich
- Dehnungswert bei 100% (DIN 53504, S3A): 0,5 N/mm<sup>2</sup>



### Anwendungsbereiche:

- Abdichten und Verfugen an Marmor und allen Natursteinen, wie z.B. Sandstein, Quarzit, Granit, Gneis, Porphyrt etc. im Innen- und Außenbereich
- Abdichten von Dehnungsfugen im Wand- und Fassadenbereich
- Bewegungsausgleichendes Kleben von Naturstein auf Metall, z.B. Treppentufen auf eine Metallkonstruktion
- Abdichten und Verfugen von Marmor-/ Naturstein Schwimmbädern, auch von Unterwasserfugen
- Zur äußeren Spiegelversiegelung in Verbindung mit Naturstein

## Ruberstein Restauriermörtel

zum Ausbessern von Fehlstellen im Naturstein

### Anwendungsbereiche:

- Reparaturmörtel zum Ausbessern und Ergänzen von Natur- und Kunststeinen mit starken Vertiefungen / Fehlstellen sowie zur Oberflächengestaltung
- Zum Glätten von Unebenheiten oder zum Verschließen von Rissen und Löchern

### Eigenschaften:

- Haftzugfestigkeit >0,5 N/mm<sup>2</sup>, hohe Klebekraft
- Druckfestigkeit >6,0 N/mm<sup>2</sup>
- pH-Wert ca. 12
- Farbton ist passend zum Sandstein erhältlich

- Wasseraufnahme W2 (wasserhemmend)
- Chromatarm, natriumarm, sulfatbeständig für Acrylharzvolltränkung geeignet

### Verarbeitung:

Der Inhalt eines Eimers (25kg) ergibt, mit Wasser angemischt, ca. 20l Frischmörtel. Der Reparaturmörtel kann bis max. 40mm einlagig aufgetragen werden und ist bis auf Null ausziehbar. Er ist auch sehr gut als Gesimsziehmörtel (Schleppzug / Scharfzug) geeignet. Eine Oberflächenoptimierung wird bei größeren Flächen durch Verfilzen mit dem Schwamm Brett erzielt. Profilierung und Schleifen frühestens nach 24 Stunden.





DENKMALPFLEGE &  
NATURSTEINWERK

## Natursteinwerk, Steinbruch und Steinmetzbetrieb

Eichkehle 62-66  
67433 Neustadt/Weinstraße, Ortsteil Haardt

**Telefon** +49 (0) 6321 96 33 0  
**Telefax** +49 (0) 6321 96 33 33  
**E-Mail** natursteinwerk@hanbuch.de

**Schauen Sie unbedingt einmal vorbei. Wir freuen uns über Ihren Besuch!**

### Öffnungszeiten

#### Montag bis Donnerstag

07.30 – 12.00 Uhr und 13.00 – 16.30 Uhr

#### Freitag

07.30 Uhr – 15.30 Uhr

#### und an jedem ersten Samstag im Monat

09.00 Uhr – 12.00 Uhr

### Impressum

#### HERAUSGEBER

Leonhard Hanbuch & Söhne GmbH & Co. KG  
Obere Riedstraße 87  
68309 Mannheim

Natursteinwerk, Steinbruch & Steinmetzbetrieb  
Eichkehle 62 - 66  
67433 Neustadt/Weinstraße, Ortsteil Haardt

#### URHEBERRECHT

Die durch die Seitenbetreiber erstellten Inhalte und Werke auf diesen Seiten unterliegen dem deutschen Urheberrecht. Die Vervielfältigung, Bearbeitung, Verbreitung und jede Art der Verwertung außerhalb der Grenzen des Urheberrechtes bedürfen der schriftlichen Zustimmung des jeweiligen Autors bzw. Erstellers. Downloads und Kopien dieser Seite sind nur für den privaten, nicht kommerziellen Gebrauch gestattet. Soweit die Inhalte auf dieser Seite nicht vom Betreiber erstellt wurden, werden die Urheberrechte Dritter beachtet. Insbesondere werden Inhalte Dritter als solche gekennzeichnet. Sollten Sie trotzdem auf eine Urheberrechtsverletzung aufmerksam werden, bitten wir um einen entsprechenden Hinweis. Bei Bekanntwerden von Rechtsverletzungen werden wir derartige Inhalte umgehend entfernen.

[WWW.HANBUCH.DE](http://WWW.HANBUCH.DE)

